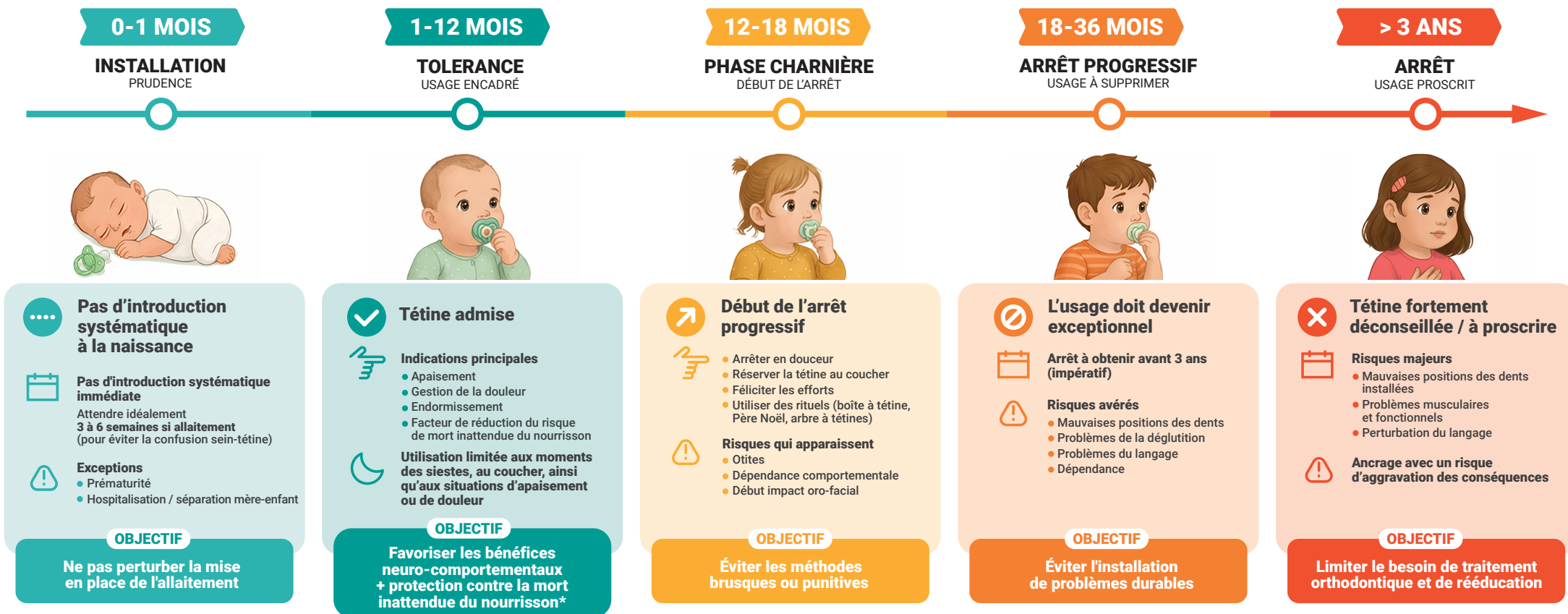


Bon usage de la tétine

Accompagner l'enfant au bon moment, pour de bons effets, sans risques à long terme

Recommandations de bonne pratique basées sur les données scientifiques (SFODF, mai 2026)



Points clés



AUTORISÉ DE LA NAISSANCE À 1 AN après mise en place de l'allaitement



UN DES FACTEURS PROTECTEURS contre la mort inattendue du nourrisson*



ARRÊT PROGRESSIF idéalement entre 12 et 18 mois, avant 3 ans



PRÉVENTION des problèmes musculaires, fonctionnels et orthodontiques à long terme



ACCOMPAGNEMENT bienveillant par les professionnels de santé et les parents

Admise en début de vie, l'utilisation de la tétine peut, au-delà de 3 ans, perturber le développement de l'enfant.

* L'effet protecteur de la tétine s'inscrit dans une stratégie globale de prévention. Les mesures majeures restent la position dorsale et un environnement de sommeil sécurisé. La tétine constitue un facteur protecteur complémentaire et non substitutif.