

sfodf infos

Société Française
d'Orthopédie Dento-Faciale



L'ÉDITORIAL Michel LE GALL

**L'orthodontie
est une discipline de décision,
de responsabilité**

Chères consœurs, chers confrères,

Il faut parfois accepter de poser les mots qui dérangent.

Notre spécialité traverse une période paradoxale : jamais l'orthodontie n'a été aussi visible, aussi technologiquement équipée... et, dans le même temps, jamais elle n'a été aussi exposée au risque de banalisation.

À force de vouloir simplifier, automatiser, standardiser, ne sommes-nous pas en train de fragiliser ce qui fait précisément la valeur de notre discipline ?

Car, derrière les promesses séduisantes - algorithmes décisionnels, protocoles « clé en main », dispositifs industrialisés - s'installe insidieusement une autre réalité : celle d'une orthodontie qui pourrait se réduire à une succession de procédures, détachées de toute véritable réflexion clinique.

Soyons clairs : **ce n'est pas l'outil qui est en cause, c'est l'usage que nous en faisons.**

Lorsque la technique précède l'indication, lorsque la solution existe avant même que la question ne soit posée, lorsque la reproductibilité devient un argument en soi, alors nous changeons de paradigme. Et pas nécessairement dans le bon sens.

L'histoire de la médecine est jalonnée de ces moments d'enthousiasme collectif où la promesse d'efficacité immédiate a masqué la complexité du vivant. Les Grecs parlaient d'Hubris. Nous en connaissons tous l'issue.

Faut-il rappeler que notre pratique ne se résume ni à un alignement d'arcades, ni à une simulation numérique, ni à un protocole optimisé ?

L'orthodontie est une discipline de décision. Une discipline de responsabilité. Une discipline où chaque indication engage une compréhension fine des équilibres biologiques, fonctionnels et morphologiques.

Or, à trop vouloir rendre les choses simples, nous prenons le risque de les rendre simplistes.

Dans ce contexte, le rôle d'une société savante comme la SFODF n'est pas de suivre le mouvement, mais de **poser des repères.**

- Des recommandations, non pas pour normaliser, mais pour éclairer.
- Des contenus, non pas pour séduire, mais pour structurer la pensée.
- Des échanges, non pas pour conforter, mais pour questionner.

Car oui, il faut le dire : **le débat est nécessaire.** Il est même salutaire.

Face aux discours affirmatifs, aux certitudes rapides, aux modèles présentés comme universels, nous devons défendre une autre posture : celle du doute raisonné, de l'analyse critique, de la nuance.

Le congrès de Deauville devra être fidèle à cette exigence.

- Non pas un espace de validation consensuelle, mais un lieu où les questions sont posées frontalement.
- Non pas une vitrine de solutions, mais un moment de réflexion collective.
- Non pas un discours uniforme, mais une confrontation d'approches.
- Il ne s'agit pas de s'opposer au progrès.
- Il s'agit de refuser qu'il nous dispense de penser.

Car, au fond, la question est simple : voulons-nous être des opérateurs de systèmes... ou des cliniciens responsables ? La réponse nous engage.

Je vous donne rendez-vous à Deauville.

Bien confraternellement.

Michel LE GALL

Président du Conseil d'administration de la SFODF

Société Française d'Orthopédie Dento-Faciale

SOMMAIRE

ÉDITO DE MICHEL LE GALL

> page 1

CONGRÈS CIFO - SFODF

> page 2

ÉLECTIONS SFODF 2026

> page 3

CONGRÈS DE DEAUVILLE

> pages 4-7

JO 2026

> page 8

L'ÉDITION EN ACTION

> page 9

REPLAY PRESTIGE

> page 10

FORMATIONS CONTINUES 2026

> page 11

AGENDA

> page 12

JOURNÉE MULTIDISCIPLINAIRE CIFO•SFODF
6^{ÈME} CONGRÈS FRANCOPHONE D'ORTHODONTIE

MARSEILLE

4•5 DÉCEMBRE 2026





Élections 2026 – Aux Urnes !

L'Assemblée Générale de la SFODF se tiendra le vendredi 8 mai 2026, lors de la 97^e réunion scientifique de la SFODF à Deauville, à 12 h 45. Au cours de cette Assemblée Générale, il sera procédé au renouvellement statutaire des mandats des membres du Conseil d'administration et de la Commission des tables de démonstration, des communications affichées et de l'audiovisuel.

RENOUVELLEMENT DES MANDATS DU CONSEIL D'ADMINISTRATION

Conformément au règlement intérieur (Titre II, article 8) qui prévoit le renouvellement par tiers des membres du Conseil d'administration, 8 postes sont à pourvoir sur décision du Conseil d'administration.

Les administrateurs sortants qui se représentent sont :

Philippe AMAT	Carole CHARAVET	Sarah CHAUTY
Michel LE GALL	Laurence LUPI	Gérard MOTTO
Arlette OUEISS	Yves SOYER	

RENOUVELLEMENT DES MANDATS DE LA COMMISSION DES TABLES DE DÉMONSTRATION, DES COMMUNICATIONS AFFICHÉES ET DE L'AUDIOVISUEL

Conformément au règlement intérieur (Titre II, article 15) qui prévoit le renouvellement des membres de la commission, 5 postes sont à pourvoir.

Les commissaires sortants qui se représentent sont :

Élisabeth FALQUE	Françoise KALIFA	Jean-Luc OUHIOUN
Frank POURRAT	Olivier WEISSENBACH	

Le nouveau candidat qui se présente est :

Jean-Michel FOUCART

En pratique

Comment voter :

Les documents relatifs à l'Assemblée Générale ne vous ont pas été envoyés par courrier, par souci économique et écologique, mais par le biais d'un e-mail début avril 2026 qui vous permet d'accéder à la page dédiée à ce vote dans votre espace personnel et de voter à distance.

Vous y trouverez les candidatures, les CV et les photos des candidats. Les votes sur place se feront uniquement le vendredi 8 mai avant 12h00 sur le stand de la SFODF.

RAPPEL

Seuls les membres (quel que soit leur statut) à jour de leur cotisation peuvent voter (articles 3 et 8 des statuts).

Titularisation

Pourquoi être membre titulaire ?

Parmi nos membres, 12,5 % sont titulaires et s'assurent ainsi d'une participation toute personnelle aux activités de notre Société.

En effet, outre le prestige conféré par le titre, eux seuls peuvent :

- indiquer sur leurs documents professionnels la mention de leur titre de membre titulaire de la SFODF,
- parrainer un nouveau membre,
- participer au Conseil d'administration et/ou aux commissions après élection ou cooptation,
- bénéficier, à l'issue de leur carrière, de l'honorariat ou être nommés membres d'honneur.

À noter

POUR UNE DEMANDE DE TITULARISATION

- Retrouvez toutes les modalités sur <http://www.sfodf.org/association/#adherer>.
- Toute demande de titularisation doit parvenir au Secrétaire Général de la SFODF, Yves Soyer, ainsi qu'à Alexandra Schaller, Déléguée Générale de la SFODF.

Pour devenir membre titulaire, deux options se présentent aux membres adhérents :

- 1) L'obtention normale de la titularisation (art. 2 du Règlement Intérieur) qui requiert :
 - d'avoir assisté à quatre réunions de l'association et à deux assemblées générales depuis leur adhésion,
 - d'avoir présenté à l'association trois travaux jugés validants par le Conseil d'administration, puis par l'Assemblée Générale, les commissions compétentes ayant été entendues.
- 2) L'obtention à titre exceptionnel de la titularisation (art. 3 du Règlement Intérieur).

Les personnes dont les titres et travaux dans la spécialité seront jugés particulièrement importants par le Conseil d'administration, puis par l'Assemblée Générale, peuvent être admises d'emblée comme membres titulaires, en en faisant la demande écrite au Secrétaire Général de la SFODF.

97^E RÉUNION SCIENTIFIQUE DE LA SFODF

DEAUVILLE

7-9 MAI 2026

L'UNION FAIT LA FORCE
APPROCHES MULTIDISCIPLINAIRES
ET ORTHODONTIE



Chères consœurs, chers confrères, chers amis,

La 97^e réunion scientifique de la SFODF se tiendra à Deauville du 7 au 9 mai 2026, dans un cadre prestigieux, propice aux échanges et à la convivialité.

Cette édition aura pour fil conducteur le thème « **L'union fait la force** », un appel à renforcer les liens entre orthodontistes, chirurgiens maxillo-faciaux et disciplines médicales associées, au service de la santé, de l'équilibre et de l'harmonie faciale des patients.

Sous la présidence de **Jean-Baptiste Kerbrat**, et avec la coordination scientifique de **Thomas Schouman**, le programme s'annonce riche et novateur.

Au-delà du contenu scientifique, cette rencontre sera l'occasion de consolider les liens au sein de la communauté orthodontique et de réaffirmer la vocation de la SFODF : **partager le savoir, promouvoir l'innovation et faire progresser la profession.**

La conférence inaugurale sera donnée par **Jean Lebrun**, chroniqueur sur France Culture, qui nous offrira un regard original et stimulant sur la vie de **Coco Chanel**. Une ouverture prestigieuse, mêlant profondeur historique, perspective culturelle et résonance contemporaine.

Les temps conviviaux seront également au rendez-vous : un cocktail au cœur de l'exposition, suivi de la **soirée de gala** organisée dans le somptueux **Cloître des Franciscaines**, à deux pas du Palais des Congrès. Ce lieu d'exception, alliant patrimoine architectural, modernité et ambiance unique, accueillera un dîner raffiné et une soirée dansante inoubliable.

Nous vous donnons rendez-vous à **Deauville, du 7 au 9 mai 2026**, pour trois journées de découvertes scientifiques, d'échanges cliniques et de moments humains partagés.

Très amicalement,

Jean-Baptiste KERBRAT & Thomas SCHOUMAN

Président et Président scientifique de la 97^e réunion scientifique de la SFODF

L'ÉDITORIAL

JEUDI 7 MAI 2026 - SALLE SCARLETT

PRÉ-CONGRÈS - ORTHODONTIE ET CHIRURGIE

MAÎTRISER LES PRÉPARATIONS CHIRURGICALES



Robert GARCIA (Paris) et Thomas SCHOUMAN (Paris)

vous proposent une journée dont les points forts sont :

- Une approche interdisciplinaire : vision croisée orthodontiste/chirurgien.
- Un focus sur les techniques actuelles : aligneurs, lingual, imagerie 3D.
- Des cas cliniques concrets : analyse et discussion de situations réelles.
- Une gestion des cas complexes : édentements, implants, asymétries, syndromes.

JEUDI 7 MAI 2026 - SALLE BATMAN

JOURNÉE DE L'ÉQUIPE ORTHODONTIQUE



MATINÉE

ABORDER LA PSYCHOLOGIE DE L'ENFANT ET DE L'ADOLESCENT : COMPRENDRE LEURS ÉMOTIONS, ADAPTER SA PRATIQUE

Stéphanie COUTURIER (Paris)

PARTIE 1 Décoder les émotions de l'enfant au cabinet :
signaux et besoins fondamentaux

PARTIE 2 Accompagner l'enfant et l'adolescent :
outils pratiques de la salle d'attente au fauteuil

En combinant apports théoriques et outils pratiques, cette formation permettra aux participants de décoder les réactions émotionnelles des enfants et adolescents, d'adapter leur communication et leur posture professionnelle, et de mettre en place des techniques concrètes pour créer une alliance thérapeutique dès les premiers contacts.

Cocktail déjeunatoire inclus



APRÈS-MIDI

LA RÉÉDUCATION FONCTIONNELLE AU CABINET EN 2026

Sarah DAUNAY et Pierre LECLERCQ (Port-de-Bouc)

PARTIE 1 État des lieux et cadre légal

PARTIE 2 Principes fondamentaux et données scientifiques

PARTIE 3 Outils pratiques et applications cliniques

Les dysfonctions oro-myo-faciales font partie intégrante de nos traitements d'orthodontie au quotidien. Elles retardent et complexifient notre prise en charge, et dépassent largement le seul champ de l'orthodontie avec un retentissement global sur la croissance et le développement de l'enfant, et plus généralement sur son état de santé. Elles représentent également une cause fréquente de récurrence ou d'échec thérapeutique. Ainsi, l'orthodontiste de 2025 se doit d'intégrer cette composante étiologique à son diagnostic (HAS, 2002) et de pratiquer une orthodontie médicale, pleinement consciente de son impact au-delà de l'alignement dentaire. Revue critique de la littérature, synthèse de l'état actuel des connaissances, exploration des liens entre fonctions oro-myo-faciales, orthodontie et santé globale seront abordés.

VENDREDI 8 MAI 2026

JOURNÉE PRATICIENS : L'UNION FAIT LA FORCE

APPROCHES MULTIDISCIPLINAIRES ET ORTHODONTIE

MATINÉE

TRAITEMENTS ORTHODONTIQUES EN CONTEXTE MÉDICAL SPÉCIFIQUE

Mod. : Claire PERNIER (Lyon) et Jean-Michel FOUCART (Ermont-Eaubonne)

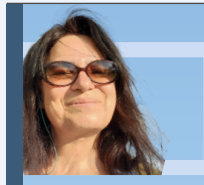
► **L'orthodontie médicale précoce**

Marie-Josèphe DESHAYES (Caen)

► **PATHOLOGIE DE L'ARTICULATION TEMPORO-MANDIBULAIRE : FAISONS UN DÉTOUR PAR LA RHUMATOLOGIE PÉDIATRIQUE**

Séverine GUILLAUME CZITROM (Paris)

Les arthrites des ATM sont fréquentes chez les enfants atteints d'arthrites juvéniles idiopathiques (AJI). Elles touchent en moyenne 1 enfant sur 3 avec AJI dans l'évolution de sa maladie.



Parmi ceux dont la maladie a commencé avant la puberté (> 50%), certains développeront une asymétrie faciale lorsque l'atteinte est unilatérale ou une microrétrognathie quand l'atteinte est bilatérale, le plus souvent avec malocclusion. Ces anomalies sont à l'origine de prises en charge multidisciplinaires entre orthodontiste, chirurgien maxillo-facial et rhumatologue pédiatrique.

D'importants efforts ont été faits par le groupe international et pluridisciplinaire de travail TMJaw pour harmoniser la prise en charge de nos patients, de la nosologie au dépistage des lésions et à la thérapeutique. Nous allons explorer ces différents champs et voir aussi qu'il reste de nombreuses questions à résoudre dans les années futures.

► **Les défauts primaires d'éruption : diagnostic et traitement**

Beatriz CASTANEDA (Paris)

► **Traitements orthodontiques et dysplasies de l'émail**

Iona PAVLOV (Paris)

► **Agénésies dentaires : du diagnostic moléculaire à la prise en charge pluridisciplinaire**

Agnès BLOCH-ZUPPAN (Strasbourg)

► **Discussion**

HORS CHAMP

Modérateur : Michel LE GALL (Marseille)



PIERRE BOULETREAU

FRANÇOIS CHEYNET



► **LA BATTLE : POUR OU CONTRE LA CHIRURGIE PREMIÈRE ?**

Deux éminents chirurgiens répondront à cette question au cours d'une joute orale. Ils débattront de façon contradictoire et sans concession, sous l'arbitrage impartial de Michel Le Gall.

► **CONFÉRENCE INAUGURALE : GABRIELLE CHANEL, UN STYLE DE VIE**

Jean LEBRUN



Journaliste et agrégé d'histoire (Paris)
Producteur à France Culture puis France Inter.
Prix Goncourt de la biographie pour *Notre Chanel*.

Déjeuner-cocktail et visite des stands

► **Assemblée Générale de la SFODF**

APRÈS-MIDI

PARTIE 1 COMPLÉMENTARITÉ DANS LA GESTION DU SOURIRE

Mod. : Béatrice AMBROISE (Caen) et Carole CHARAVET (Nice)

► **Orthodontie, médecine anti-âge et harmonie faciale : une approche intégrative**

Jean-Paul MENINGAUD (Paris)

► **Harmonie des lèvres et du sourire : traitement médical et chirurgical**

Yves SURLEMONT (Rouen)

► **Gestion de l'harmonie dento-gingivale dans l'équilibre du sourire**

Olivier SOREL (Rennes)

► **Génioplastie et sourire**

Jacques YACHOUH (Montpellier)

► **Discussion**

PARTIE 2 COMPLÉMENTARITÉ DANS LA GESTION DU SOURIRE

Mod. Béatrice AMBROISE (Caen) et Carole CHARAVET (Nice)

► **Mouvements verticaux avec des aligneurs pour traiter les infraclusions ou les supraclusions**

Wajeeh KHAN (Allemagne) - Traduction

► **Correction du sourire gingival par ingression sur aligneurs**

David COUCHAT (Marseille)

► **À PROPOS D'UNE DÉCOUVERTE PALÉO-ARCHÉOLOGIQUE : LE HASARD FAVORISE LES ESPRITS PRÉPARÉS**

Myriam DIB (Paris)



Les dents et les mâchoires sont les éléments les plus fréquemment retrouvés dans le registre fossile humain, en raison de leur fort degré de minéralisation et de la robustesse de ces os. À ce titre, elles jouent un rôle essentiel dans la reconstitution d'aspects importants de l'histoire évolutive humaine.

Dans cette présentation, vous sera proposé, au travers de la découverte fortuite d'un fossile d'hominine, un aperçu de l'évolution des dents dans la lignée humaine au cours des six derniers millions d'années. Sera passée en revue la manière dont les fossiles dentaires nous permettent de reconstruire la branche humaine de l'arbre de la vie et de comprendre des aspects clés du mode de vie de nos ancêtres.

► **Escape smile : sortirez-vous gagnant de l'expérience patient ?**

Nathalie RUMIZ (Paris) et Michel LE GALL (Marseille)

► **Discussion**

Cocktail des Présidents dans l'exposition

Dîner de gala et soirée dansante

(sur le thème : en noir et blanc sur tapis rouge)



SAMEDI 9 MAI 2026

JOURNÉE PRATICIENS : L'UNION FAIT LA FORCE

APPROCHES MULTIDISCIPLINAIRES ET ORTHODONTIE

MATINÉE

PARTIE 1 LA DYSPVENTILATION

ET SES CONSÉQUENCES CHEZ L'ENFANT

Mod. : Catherine TOMAT (Paris) et Aymeric PHILIBERT (Salbris)

► **Dysventilation, orthodontie et rééducation myofonctionnelle orofaciale**

Philippe AMAT (Le Mans)

► **Traitement orthopédique, dysventilation et contexte allergique**

Mélanie BOURGOIN-HECK (Paris)

► **La rééducation fonctionnelle au cabinet en 2026**

Sarah DAUNAY et Pierre LECLERCQ (Port-de-Bouc)

► **Le rôle de l'ORL dans la prise en charge des dysventilations de l'enfant**

Richard NICOLLAS (Marseille)

► **Discussion**

PARTIE 2 LA DYSPVENTILATION

ET SES CONSÉQUENCES CHEZ L'ENFANT

Mod. : Catherine TOMAT (Paris) et Aymeric PHILIBERT (Salbris)

► TROUBLE RESPIRATOIRE ET DÉVELOPPEMENT COGNITIF DE L'ENFANT

Mathilde COZZO (Neuropsychologue, Paris)



La qualité de la ventilation constitue un déterminant majeur du développement neurocognitif et comportemental de l'enfant. Les données scientifiques récentes montrent que même des formes légères de troubles respiratoires - comme le ronflement primaire ou la ventilation buccale chronique - peuvent altérer l'attention, la mémoire de travail, les fonctions

exécutives et le raisonnement perceptif, avec des répercussions significatives sur les apprentissages et le fonctionnement socio-émotionnel.

Au cours de cette présentation, nous explorerons les liens entre ventilation et développement cognitif, et nous interrogerons les mécanismes par lesquels les troubles ventilatoires altèrent les apprentissages et le comportement. Nous discuterons également des modalités d'une collaboration efficace entre professionnels pour soutenir au mieux le développement de ces enfants.

► **Les recommandations sur la tétine : la démarche SFODF vers un cadre transdisciplinaire**

Laurence LUPI et Carole CHARAVET (Nice)

► **Discussion**

BOURSES, PRIX ET MM180

Mod. : Michel LE GALL (Marseille) et Yves SOYER (Montgeron)

► **1^{er} Prix Bourse SFODF INSERM 2023 : Caractérisation et propriétés de résines d'impression 3D pour aligneurs orthodontiques**

Claire Adeline DANTAGNAN (Paris)

► **1^{er} Prix Bourse SFODF INSERM 2022 : Étude prospective du microbiote des appareils orthodontiques de type amovible**

Sophie LOPEZ (Nice)

► **1^{er} Prix Communication affichée 2025 : Effets du vieillissement sur les propriétés mécaniques des aligneurs orthodontiques Graphy® : étude *in vitro***

Pauline URSAT (Strasbourg)

► **Concours et vote pour le Prix d'éloquence :**

MM180 - Mon Mémoire en 180 secondes

Michel LE GALL (Marseille) et Yves SOYER (Montgeron)

Déjeuner-cocktail et visite des stands

APRÈS-MIDI

VARIA

Mod. : Michel LE GALL (Marseille) et Yves SOYER (Montgeron)

► **Présentation de la 98^e réunion scientifique - Nice 2027**

Laurence LUPI et Carole CHARAVET (Nice)

► **Remise du prix de la meilleure communication affichée**

Marie-Pierryle FILLEUL (Pontoise) et Yves SOYER (Montgeron)

► **Remise du prix MM180**

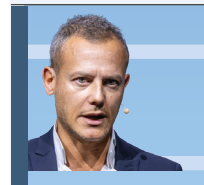
Michel LE GALL (Marseille) et Yves SOYER (Montgeron)

PARTIE 1 L'ADULTE ET SES CONTRAINTES

Mod. : Anne-Charlotte BAS et Nicolas PICARD (Rouen)

► APPORT DU TRAITEMENT PARODONTAL DANS LES TRAITEMENTS ORTHODONTIQUES DE L'ADULTE

David NISAND (Paris)



La mise en oeuvre d'un traitement orthodontique chez l'adulte est bien souvent limitée par la présence d'une maladie parodontale ou par un biotype parodontal défavorable. Le traitement de l'infection parodontale et l'adaptation du biotype parodontal aux contraintes du traitement orthodontique permettent d'envisager le traitement orthodontique dans les meilleures conditions.

L'objectif de cette présentation sera donc de présenter les différentes options thérapeutiques et leur séquence afin d'optimiser le traitement orthodontique.

► **Apport des contentions fibrées post-traitement orthodontique dans le respect des tissus parodontaux chez l'adulte**

Louise BUISSET (Rouen)

► **Discussion**



PARTIE 2 L'ADULTE ET SES CONTRAINTES

Mod. : Anne-Charlotte BAS et Nicolas PICARD (Rouen)

► **Risque tissulaire en orthodontie et traitement muco-gingival**

Jacques MALET (Paris)

► **Freins : lever les controverses, maîtriser les techniques**

Laurent DETZEN (Rouen)

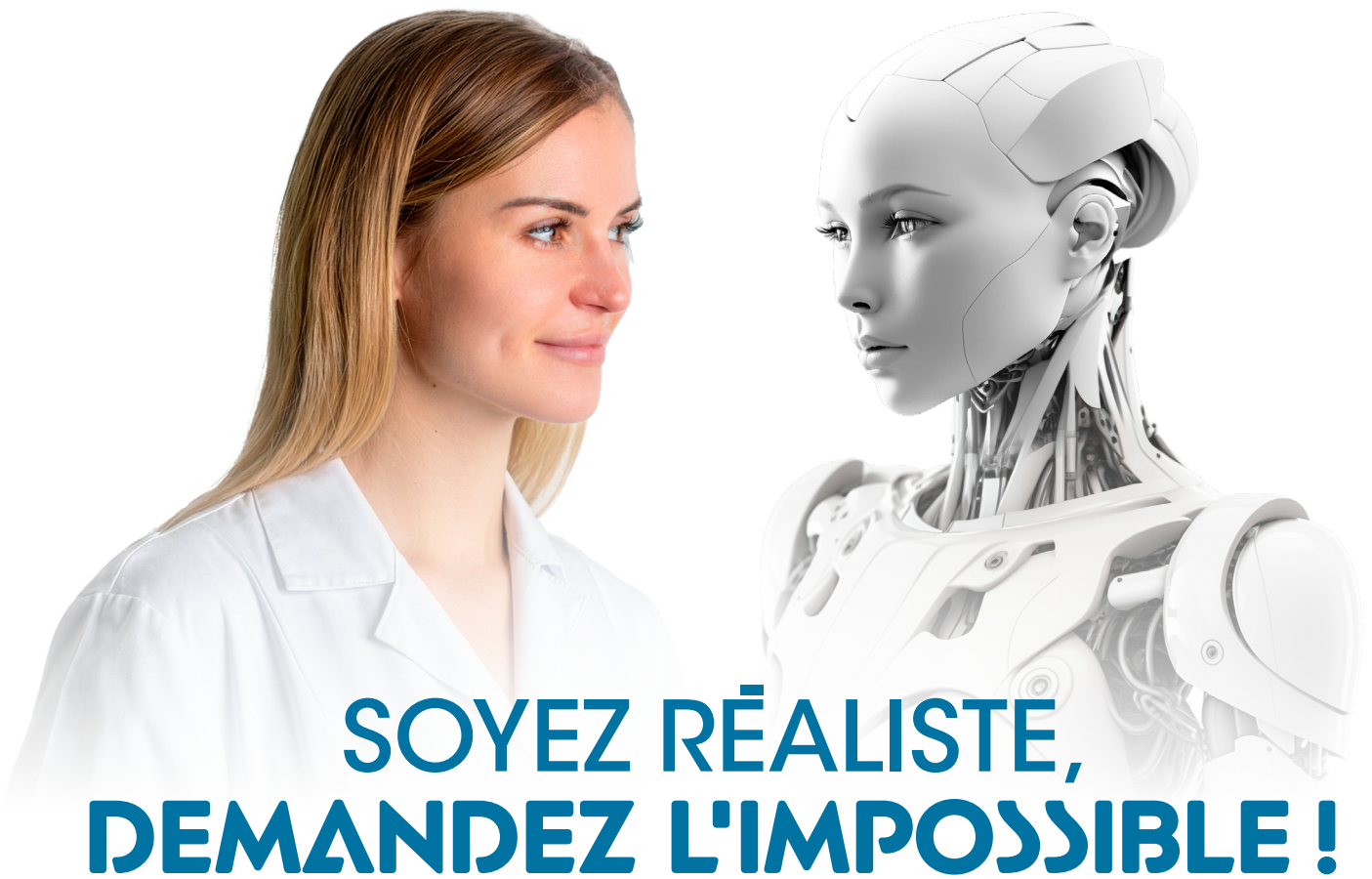
► **Frénectomies et aspects juridiques**

Yves SOYER (Montgeron)

► **Discussion**

► **Fin de la 97^e réunion scientifique**

28^{èmes} Journées de l'Orthodontie



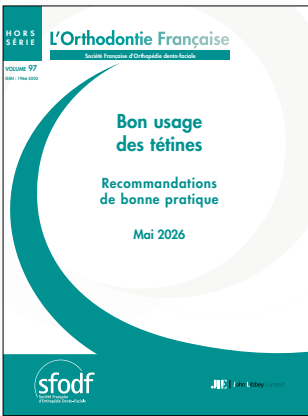
**SOYEZ RÉALISTE,
DEMANDEZ L'IMPOSSIBLE !**



FULL TRANSLATION
(FRENCH ↔ ENGLISH)

6, 7 ET 8 NOVEMBRE 2026
PALAIS DES CONGRÈS DE PARIS

JOURNEES-ORTHODONTIE.ORG



Recommandations sur un sujet important et peu traité

La SFODF a la chance de pouvoir bénéficier de membres de son Conseil d'administration très actifs et toujours en recherche d'amélioration des connaissances et de partage. Fidèles à cette démarche, un travail important a été entrepris pour publier des recommandations de bonne pratique sur le bon usage des tétines, sujet majeur au vu des répercussions dans notre profession.



L'équipe rédactionnelle en réunion à Lyon - juillet 2025.

Venez découvrir le fruit de ce travail dans votre pochette de congressiste lors de notre réunion scientifique à Deauville du 7 au 9 mai prochain !

L'édition en constante évolution

Comment valoriser la publication de vos articles ?



Faites rayonner votre pensée plus largement grâce à la **traduction gratuite de votre article** en anglais et sa publication online en open access (une acceptation par le Comité de rédaction de votre article (hors numéro spéciaux) = une publication en français dans la revue + une publication online en anglais en open access).



Publiez votre article **sous forme vidéo** !

LES ATOUTS :

- **Rigueur scientifique** équivalente aux formats textuels, avec validation du comité de lecture ;
- **Format immersif** qui valorise les données qualitatives, les dispositifs expérimentaux et les initiatives de terrain ;
- **Accessibilité renforcée** pour les praticiens, les étudiants et les décideurs, via une narration visuelle plus directe et pédagogique ;
- **DOI attribué**, assurant la traçabilité académique et la citabilité dans les bases internationales.

Nouveauté

Nous vous proposerons bientôt des ouvrages et sommes activement en train de travailler à la rédaction d'un premier livre écrit à plusieurs mains, avec des auteurs de renom, sur un sujet inévitable en orthodontie : la contention !

Venez découvrir le sommaire et les premières informations sur le stand de la SFODF à Deauville.

Sortie prévue au cours du second semestre 2026.

Retour sur l'Orthodontie Française en 2025

26
ARTICLES
PARUS

PLUS DE
440
PAGES PUBLIÉES

UNE PRÉSENCE
ACTIVE SUR
LES RÉSEAUX
SOCIAUX

UNE LECTURE FACILE
DE VOTRE PUBLICATION
SUR DIVERS SUPPORTS



UN TAUX DE CITATIONS
DES ARTICLES PARUS
EN ÉVOLUTION

29 485
VISITEURS
SUR NOTRE SITE DEPUIS 2020

49 098
PAGES VUES
SUR NOTRE SITE
DEPUIS 2020

VOS HABITUDES
DE LECTURE :

27% **72%** **1%**



UN LECTORAT
INTERNATIONAL

LA POSSIBILITÉ
D'UN ABBONNEMENT
UNIQUEMENT
NUMÉRIQUE

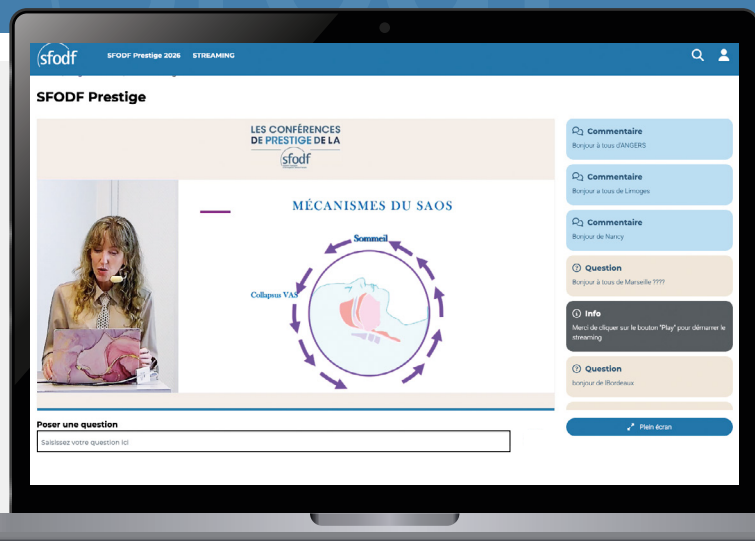


Apnée du sommeil et orthodontie : controverses, innovations et approches intégrées

Analyser l'impact des anomalies cranio-faciales, des traitements orthodontiques et chirurgicaux dans une approche personnalisée

Julia COHEN-LEVY (Canada)

La Journée de Prestige 2026, animée par le Dr Julia Cohen-Levy, a proposé une synthèse structurée et actualisée des relations entre SAOS et orthopédie dento-faciale, dans une approche clairement fondée sur les preuves.



Faculté de Clermont-Ferrand



Faculté de Montpellier

L'un des apports majeurs a été de replacer le SAOS dans une **vision multifactorielle**, en distinguant phénotypes et endotypes, et en intégrant leur évolution au cours de la vie (croissance, vieillissement, facteurs hormonaux). Cette lecture permet de dépasser une approche strictement anatomique et constitue un préalable indispensable à toute stratégie thérapeutique individualisée.

Sur le plan thérapeutique, l'intervention a permis de **hiérarchiser les options** selon les niveaux de preuve disponibles. Les traitements conservateurs (PPC, perte de poids, mesures positionnelles, rééducation fonctionnelle) restent fondamentaux. Les orthèses d'avancée mandibulaire occupent une place validée dans des indications précises, sous réserve d'une sélection rigoureuse des patients. Les approches chirurgicales, notamment l'avancée maxillo-mandibulaire et les expansions transversales (SARPE/DOME), s'inscrivent dans des stratégies individualisées, avec des résultats variables selon les profils.

Dans une perspective EBM, l'accent a été mis sur l'importance de **critères de jugement cliniquement pertinents** (IAH, qualité de vie, observance, résultats à long terme), ainsi que sur les limites de la littérature actuelle, souvent marquée par une hétérogénéité méthodologique, comme le soulignent notamment les travaux de la Cochrane.

Un point essentiel a concerné l'impact des traitements orthodontiques et chirurgicaux sur les **voies aériennes supérieures** : si des modifications morphologiques sont observées, leur traduction fonctionnelle reste variable et impose une interprétation prudente.

Enfin, cette journée a réaffirmé la nécessité d'une **approche interdisciplinaire et personnalisée**, intégrant données scientifiques, expertise clinique et caractéristiques du patient.

En tant que Président de la SFODF, je tiens à remercier chaleureusement le Dr Julia Cohen-Levy pour la qualité remarquable de cette Journée de Prestige. Par la rigueur de son analyse, la clarté de son propos et son exigence scientifique, elle a su nourrir notre réflexion collective et rappeler l'importance d'une orthodontie éclairée, critique et responsable.

N'hésitez-pas ! Profitez du replay disponible jusqu'au **30 juin 2026** !

Michel LE GALL

Président du Conseil d'administration de la SFODF

Je m'inscris :



www.sfodf-prestige.com

**GRATUIT POUR LES INTERNES EN ODF ET ODMF
DES UNIVERSITÉS FRANÇAISES ET EUROPÉENNES**

FORMATION CONTINUE EN ODF 2026

Horaires

9h00 à 17h30 avec une pause déjeuner.
Pauses-café incluses et repas libre.

Lieu de formation



AFC ODF chez SFODF
15 rue du Louvre, Bat 2 - RdC 75001 Paris

Tarifs (pauses incluses)

Membres.....	350 €
Non membres.....	390 €
Jeune diplômé.e membre de la SFODF.....	150 €
Internes en DES d'ODF	
• Les 5 premières inscriptions.....	30 €
• Membres.....	100 €
• Non membres.....	150 €

Informations générales

Retrouvez l'ensemble des informations (objectifs opérationnels et compétences visées, moyens et méthodes pédagogiques, contenu pédagogique, publics visés, modalités et délai d'accès, indicateurs clés, prérequis, nombre de participants, modalités d'évaluation et de la satisfaction, informations pour les personnes en situation de handicap...)

sur le site internet dédié :

 afc-odf.fr

Renseignements



Association de Formation Continue en ODF

15 rue du Louvre, Bat 2 - RdC - 75001 Paris

Tél. : 01 43 80 72 26

a.schaller@afc-odf.fr

Vendredi 3 Juillet 2026

Siège de l'AFC ODF, Paris 1^{er}

Ortho-Paro : une équipe indissociable

Carole CHARAVET
Sophie-Myriam DRIDI



Objectif général et contexte de la formation

- Cette formation vise à améliorer la prise en charge des patients présentant un risque parodontal dans le cadre d'un traitement orthodontique. Elle s'inscrit dans une démarche pluridisciplinaire permettant de mieux coordonner les diagnostics et les traitements ortho-paro, d'adapter la thérapeutique orthodontique au contexte parodontal, et de prévenir les complications associées.

Dimanche 20 septembre 2026

Siège de l'AFC ODF, Paris 1^{er}

Diagnostic et thérapeutiques des classes II subdivisions



Laurent DELSOL

Objectifs généraux et contexte de la formation

- Effectuer un diagnostic étiologique et différentiel des classes II subdivisions.
- Mettre en place une thérapeutique adaptée en vue d'obtenir une occlusion stable et équilibrée aussi bien sur le plan fonctionnel qu'esthétique.

Jeudi 1^{er} octobre 2026

Siège de l'AFC ODF, Paris 1^{er}

Les Fentes Labio-Alvéolo-Palatines

Camille PHILIP-ALLIEZ
Aurélie MAJOURAU-BOURIEZ



Objectifs généraux et contexte de la formation

- Ce que nous devons connaître des fentes sur le plan anatomique et fonctionnel.
- Comprendre le rôle clef de l'orthodontiste au sein de l'équipe soignante. Savoir quand et comment agir depuis l'enfance jusqu'à l'âge adulte.
- Maîtriser et coordonner la prise en charge **pluri/interdisciplinaire** du patient né avec une fente sur le plan clinique (entre les centres de référence/compétence MAFACE et les spécialistes en libéral) pour un résultat optimal à long terme.
- Optimiser et faciliter le **parcours de soins** du patient en l'impliquant dans sa propre prise en charge.



Toutes les journées de formation peuvent être prises en charge par le FIF PL.



DE DÉVELOPPEMENT

DEVENEZ PRATICIEN SOLIDAIRE



JE FAIS UN DON*

AOI - Santé, Solidarité, Développement

1, rue Maurice Arnoux, 92120 Montrouge - 01 57 63 99 68 - contact@aoi-fr.org

*Votre don ouvre droit à une réduction d'impôt sur le revenu de 66% du montant versé.

AGENDA

AFC ODF - FORMATION CONTINUE

Ortho-Paro : une équipe indissociable
Vendredi 3 juillet 2026

► Paris 1, Siège de l'AFC ODF
Infos : www.afc-odf.fr

*Diagnostic et thérapeutiques
des classes II subdivisions*

Dimanche 20 septembre 2026
► Paris 1, Siège de l'AFC ODF
Infos : www.afc-odf.fr

SFODF - 97^E RÉUNION SCIENTIFIQUE

L'union fait la force

► Deauville, du 7 au 9 mai 2026

FFO - 28^E JOURNÉES DE L'ORTHODONTIE

► Paris, du 6 au 8 novembre 2026
Infos : [www.orthodontie-ffo.org/
journees-de-orthodontie](http://www.orthodontie-ffo.org/journees-de-orthodontie)

SFODF - CIFO

6^e congrès francophone d'orthodontie
► Marseille, du 4 au 5 décembre 2026



**Penser, c'est être capable
de faire face intellectuellement
au non-sens et au hasard.**

Gérald Bronner

dans « Déchéance de rationalité »,
Ed. Grasset, 2019 (professeur de sociologie à l'université de Paris-Diderot,
membre de l'Académie des technologies et de l'Académie nationale de médecine).



sfodf infos

Société Française
d'Orthopédie Dento-Faciale

DIRECTEUR DE LA PUBLICATION : Michel Le Gall.

ÉQUIPE RÉDACTIONNELLE :

Yves Soyer, Guy Bounoure, Sarah Chauty,
Alexandra Schaller, Karine Sifany.

Toute correspondance doit être adressée à la SFODF
15, rue du Louvre - Bât. 2, RdC - 75001 PARIS
Tél. : 01 43 80 72 26

Courriel : sfodf@sfodf.org - Internet : www.sfodf.org

CRÉATION & RÉALISATION : Ombre&Lumière
Communication - 05 63 40 11 54 - www.ombrelumiere.fr

ISSN : 1962-395X

OMBRE & LUMIÈRE
COMMUNICATION

TOUT EST UNE QUESTION DE CHOIX

Empower[®]
Clear Self Ligating



Empower[®]
Self Ligating



Avec des options invisibles et métalliques, associées à des configurations interactives et passives, le système complet Empower[®] vous permet de proposer un traitement personnalisé, adapté à votre philosophie et aux besoins de vos patients : Empower[®] – le contrôle entre vos mains.

AO AMERICAN
ORTHODONTICS

American Orthodontics France

03 89 66 94 80 | www.americanortho.com | fr.info@americanortho.com

©2026 AMERICAN ORTHODONTICS CORPORATION

All rights reserved.

Dispositifs médicaux de classe IIa réservés aux professionnels de santé - CE 2797 / CE 1434 et CE 0044. Merci de respecter les instructions d'utilisation disponibles sur simple demande : fr.info@americanortho.com. Pas de remboursement direct par les organismes d'assurance maladie. Fabricant : American Orthodontics.